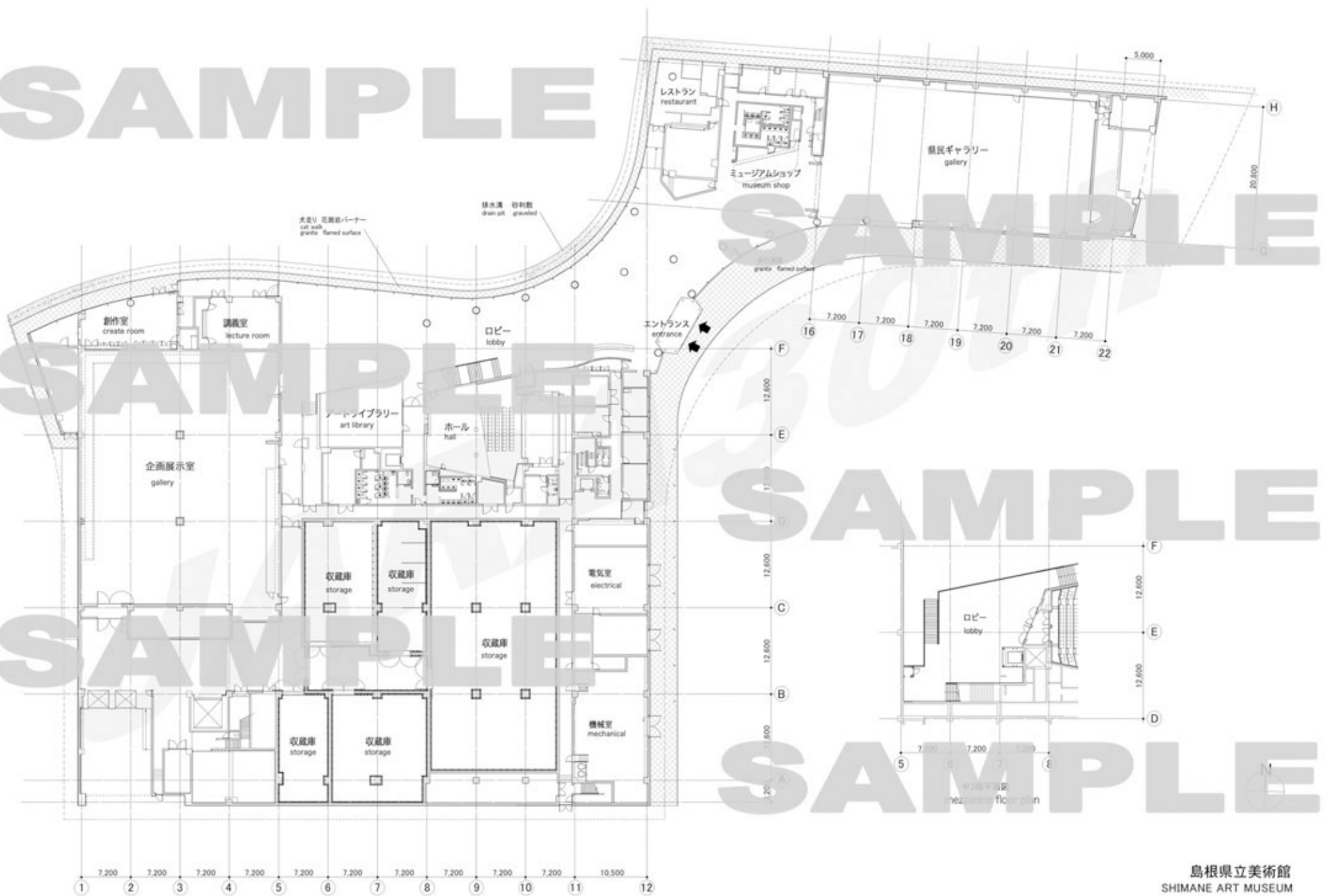


SAMPLE



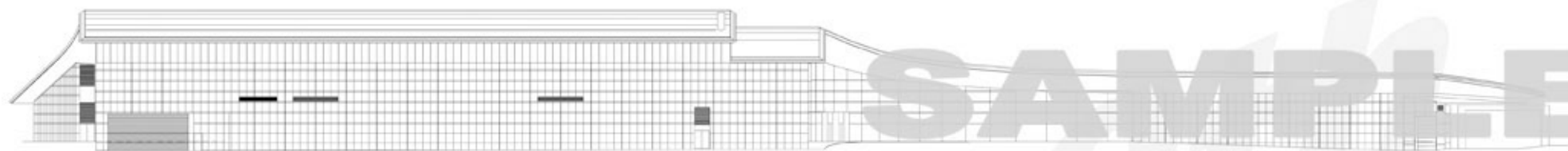
\*当コンペティション以外への図面資料の使用、および他者への譲渡を禁じます。

\* The use of drawings and/or distribution of such materials to others outside of this competition is strictly prohibited.

島根県立美術館  
SHIMANE ART MUSEUM

1階平面図 S=1:500  
first floor plan

# SAMPLE



南立面図  
South elevation

# SAMPLE

# SAMPLE

# SAMPLE

# SAMPLE



北立面図  
North elevation

# SAMPLE

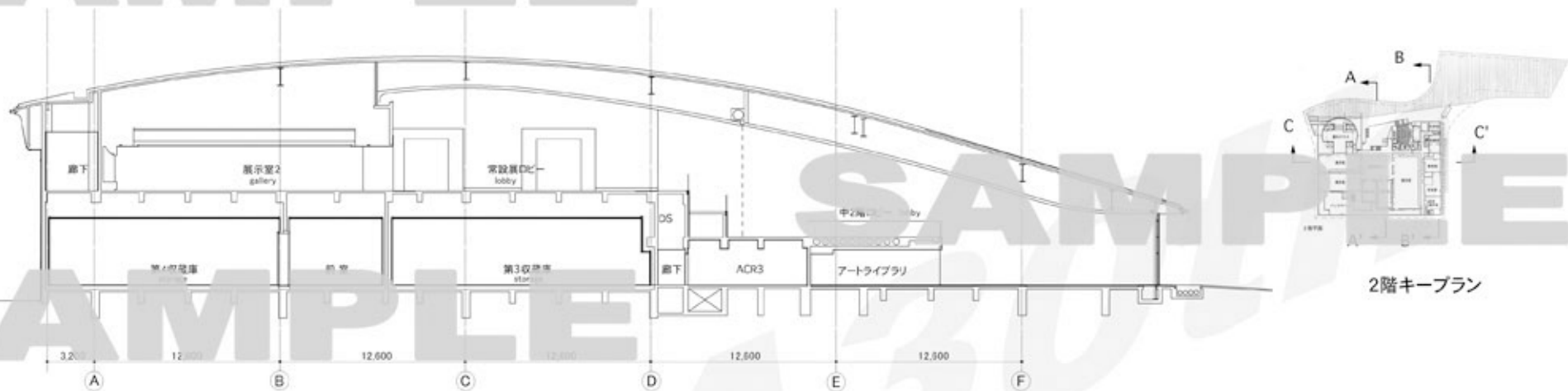
\*当コンペティション以外への図面資料の使用、および他者への譲渡を禁じます。

\* The use of drawings and/or distribution of such materials to others outside of this competition is strictly prohibited.

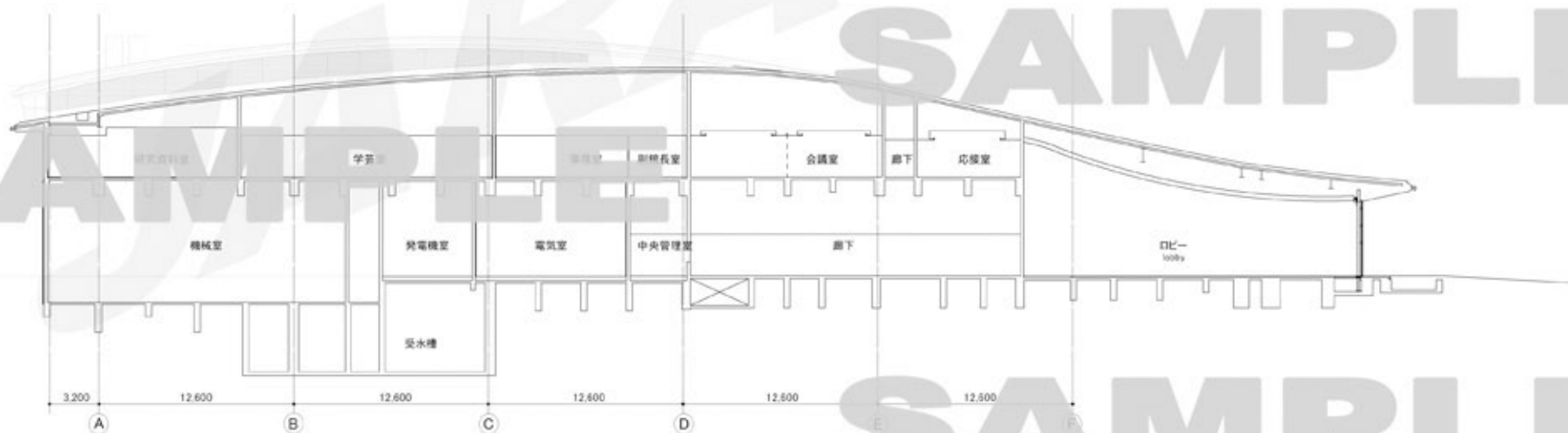
島根県立美術館  
SHIMANE ART MUSEUM

立面図 S=1:1000  
elevation\_2

SAMPLE



A-A'断面図  
Section



B-B'断面図  
Section

\*当コンペティション以外への図面資料の使用、および他者への譲渡を禁じます。

\* The use of drawings and/or distribution of such materials to others outside of this competition is strictly prohibited.

島根県立美術館  
SHIMANE ART MUSEUM

断面図 S=1:300  
section\_1



(工事中)



#### 建築概要

建築物名称	島根県立美術館
建築場所	島根県松江市袖師町1-5
地域・地区	第2種住居地域
用途	美術館
敷地面積	21924.93㎡
建築面積	9311.92㎡
延床面積	12498.88㎡
容積率	57.01%
建築率	42.47%
階数	地上2階
最高高さ	15.5m
構造種別	SRC造一部S造

設	計	菊竹清訓建築設計事務所
監	理	島根県松江土木建築事務所
施	工	菊竹清訓建築設計事務所
	建	鴻池組・松江土建JV
	強	三和電工・一畑電設JV
	電	島根電工株式会社
	弱	松下電工株式会社
	展	ヤンマーディーゼル株式会社
	示	朝日工業社・山陰温調工業JV
	照	新和設備工業株式会社
	明	三菱電機株式会社
	非	
	常	
	電	
	源	
	空	
	調	
	給	
	排	
	水	
	衛	
	生	
	エ	
	レ	
	ベ	
	ー	
	タ	
	ー	

\*当コンペティション以外への図面資料の使用、および他者への譲渡を禁じます。

\* The use of drawings and/or distribution of such materials to others outside of this competition is strictly prohibited.



A 対岸より全景をのぞむ



B 南東外観



写真-1

\*当コンペティション以外への図面資料の使用、および他者への譲渡を禁じます。

\* The use of drawings and/or distribution of such materials to others outside of this competition is strictly prohibited.